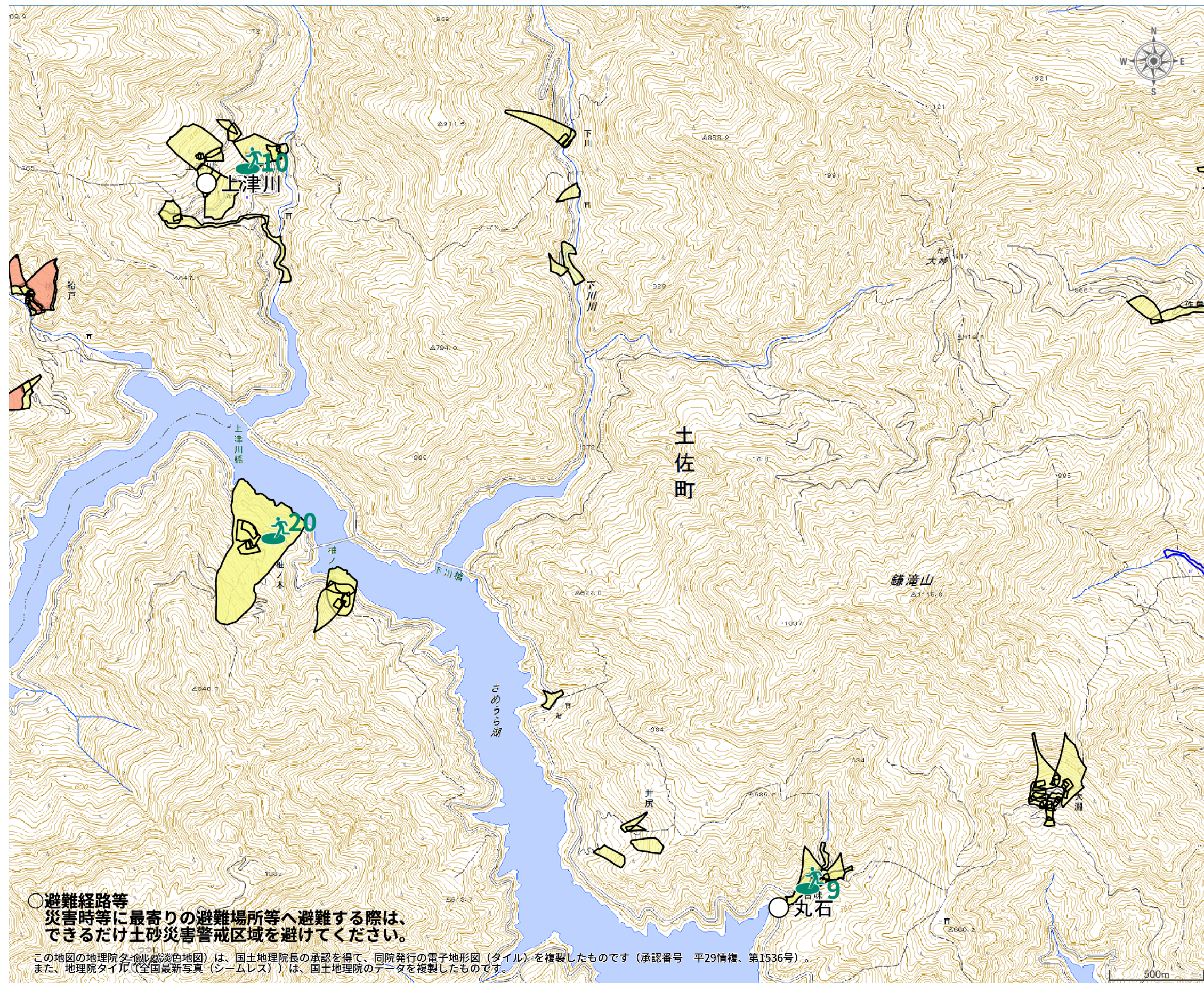


土佐町 土砂災害ハザードマップ 詳細図（１）



凡例

土砂災害警戒区域（指定済）		避難場所		自宅
土石流		避難所		要配慮者利用施設
 警戒区域				
急傾斜地		市役所		避難時の危険箇所
 警戒区域				
地すべり		町村役場		土石流注意
 警戒区域				
土砂災害警戒区域（指定前）		警察		崖崩れ・地滑り注意
 警戒区域		消防		洪水・内水氾濫注意
		病院		高潮・津波注意
		防災備蓄倉庫		避難経路
		雨量観測局		

避難場所一覧表

[illegible]

お問い合わせ先

ハザードマップの作成者

土佐町 総務課

電話番号

0887-82-0480

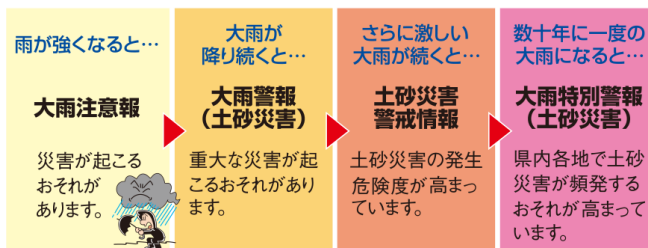
土佐町 土砂災害ハザードマップ 詳細図（１）

凡例

土砂災害警戒区域（指定済）	 避難場所	 自宅
土石流	 避難所	 要配慮者利用施設
 警戒区域  特別警戒区域	 市役所	 避難時の危険箇所
急傾斜地	 町村役場	 土石流注意
 警戒区域  特別警戒区域	 警察	 崖崩れ・地滑り注意
地すべり	 消防	 洪水・内水氾濫注意
 警戒区域  特別警戒区域	 病院	 高潮・津波注意
土砂災害警戒区域（指定前）	 防災備蓄倉庫	 避難経路
 警戒区域  特別警戒区域		
 雨量観測局		

気象情報の確認

雨が降り始めたら、気象情報をチェックし、早めの避難に備えましょう。



早めの避難

危険や不安を感じたら、警報や注意報が出ていなくても、早めに避難しましょう。特に、避難に時間がかかるお年寄りや子どもなどは、早めに避難するようにしましょう。

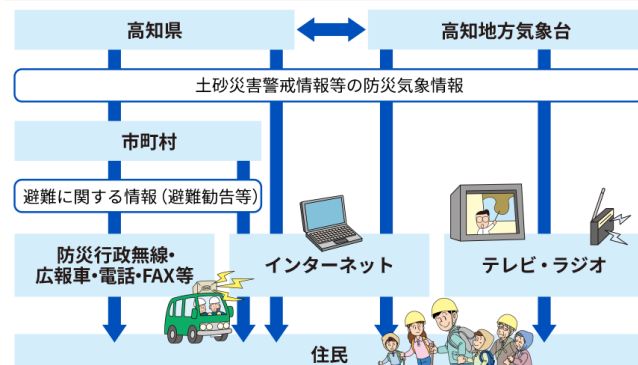

 An illustration showing a group of people evacuating. In the center, an elderly woman in a blue coat is being carried in a blue blanket by a person in a blue coat. To the left, a child in a pink coat is running. In the foreground, a person in a green coat is pushing a person in a wheelchair. To the right, a person in a brown coat is walking with a cane, and a person in a grey coat is pointing towards the right. The background is a simple landscape with a yellow sky and green ground.

土砂災害警戒情報について

大雨により土砂災害のおそれが高まった時に市町村長の避難勧告等発令の参考となるよう、高知県と気象台が共同発表する情報です。




情報伝達方法





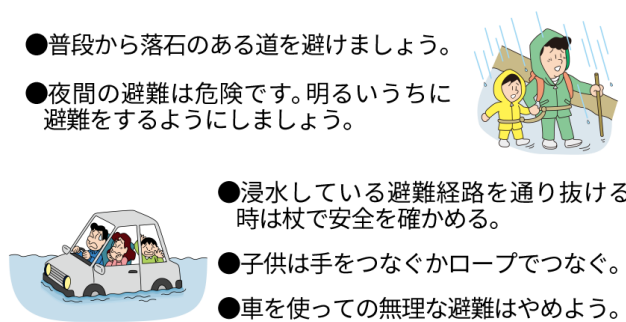
避難に関する情報

市町村からの避難に関する情報や呼びかけに注意し、必要に応じて速やかに避難しましょう。

避難準備・高齢者等避難開始	避難勧告	避難指示（緊急）
<ul style="list-style-type: none"> いつでも避難できるよう準備をしましょう。 身の危険を感じる人は、避難を開始しましょう。 避難に時間を要する人（高齢の方、障害のある方、乳幼児等）は避難を開始しましょう。 	<ul style="list-style-type: none"> 避難場所へ避難をしましょう。 地下空間にいる人は、速やかに安全な場所へ避難をしましょう。 	<ul style="list-style-type: none"> まだ避難をしていない場合は、直ちにその場所から避難しましょう。 外出することによって命に危険が及ぶような状況では、自宅内より安全な場所へ避難をしましょう。

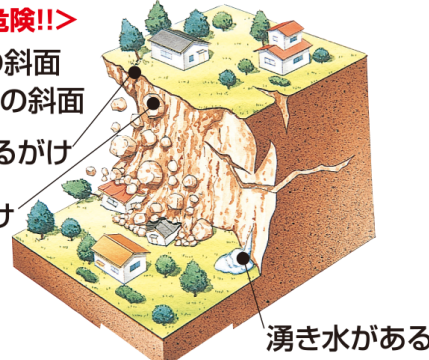
避難時の注意点

- 普段から落石のある道を避けましょう。
 - 夜間の避難は危険です。明るいうちに避難をするようにしましょう。
- 
- 浸水している避難経路を通り抜ける時は杖で安全を確認める。
 - 子供は手をつなぐかロープでつなぐ。
 - 車を使っでの無理な避難はやめよう。
- 



土砂災害の特徴 かけ崩れ

<こんな場所が危険!!>
高さ5m以上の斜面
勾配30度以上の斜面
 せり出しているがけ
 浮石の多いがけ



お問い合わせ先

ハザードマップの作成者

土佐町 総務企画課

電話番号

0887-82-0480

防災情報の確認

テレビやラジオなどの公共放送に加え、インターネット等で防災に関する情報提供を行っています。

- こうち防災情報(県内の気象注意報・警報、雨量・水位観測情報等)

<http://kouhou.bousai.pref.kochi.jp/>

高知 防災

●高知県の土砂災害危険度情報

<http://d-keikai.pref.kochi.lg.jp/>

高知 土砂

豪雨時（異常時）の屋内避難

夜間の豪雨時など避難路が危険か分からない時、屋外での移動は極力避けて建物の2階以上に避難しましょう。



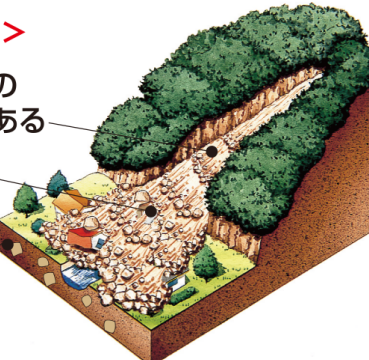
土砂災害の特徴 土石流

<こんな場所が危険!!>

裏山に勾配の急な谷川がある

扇状に広がっている

掘り起こすと——
大きな石が出る



MEMO