

経営管理権集積計画位置図 R3-28

049 - 01

050 - 02

051 - 03

059 - 02

052 - 02

052 - 01

051 - 02

①

048 - 01

050 - 03

059 - 03

① 土佐町東石原字岩茸 2857-2

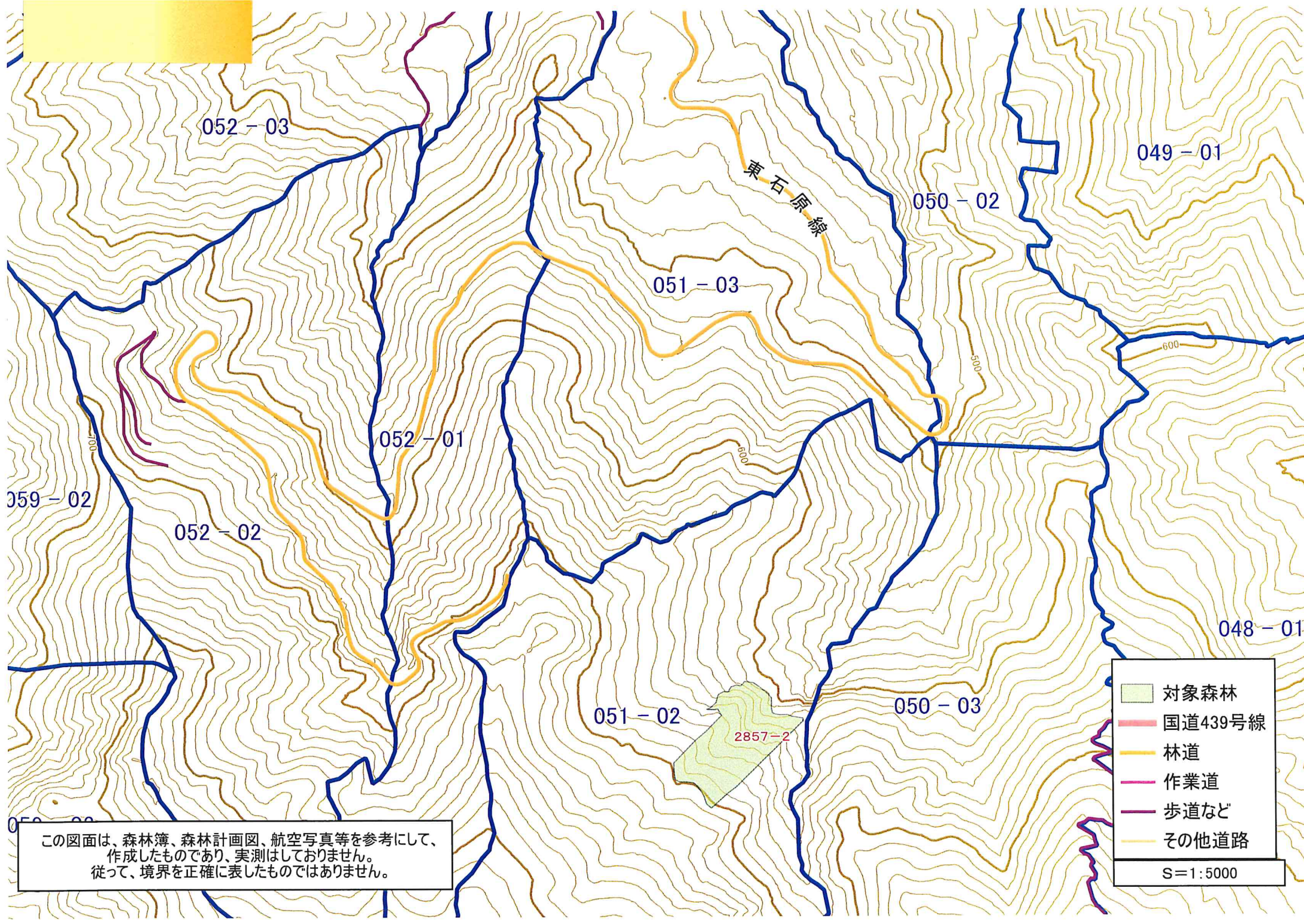
051 - 01

この図は、森林簿、森林計画図、航空写真等を参考にして、作成したものであり、実測はしていません。  
従って、境界を正確に表したものではありません。

□ 経営管理設定区域

S=1:5000

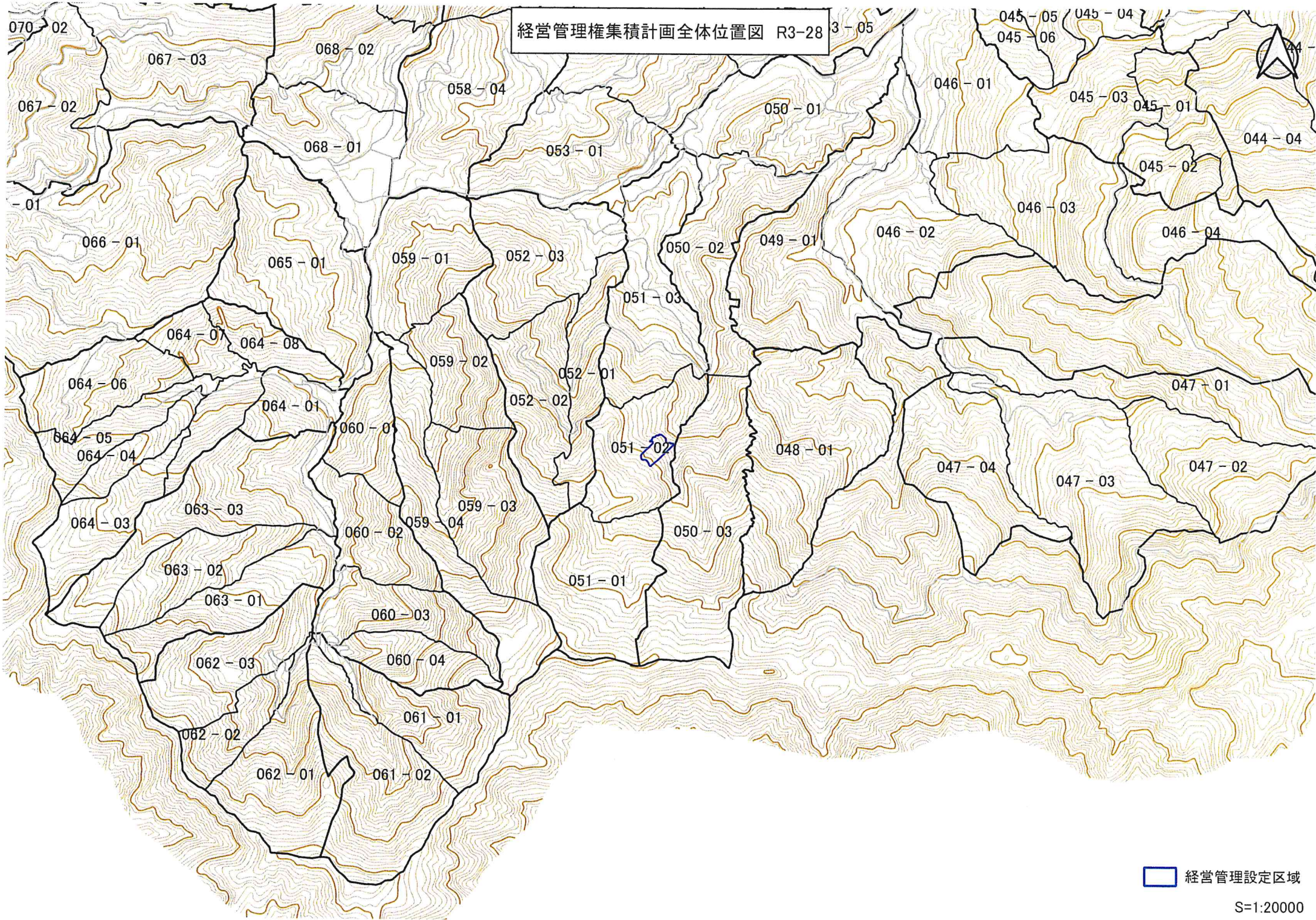




この図面は、森林簿、森林計画図、航空写真等を参考にして、作成したものであり、実測はしていません。従って、境界を正確に表したものではありません。

	対象森林
	国道439号線
	林道
	作業道
	歩道など
	その他道路
S=1:5000	





経営管理権集積計画全体位置図 R3-28 3-05

経営管理設定区域

S=1:20000